



Bouwnummer 15

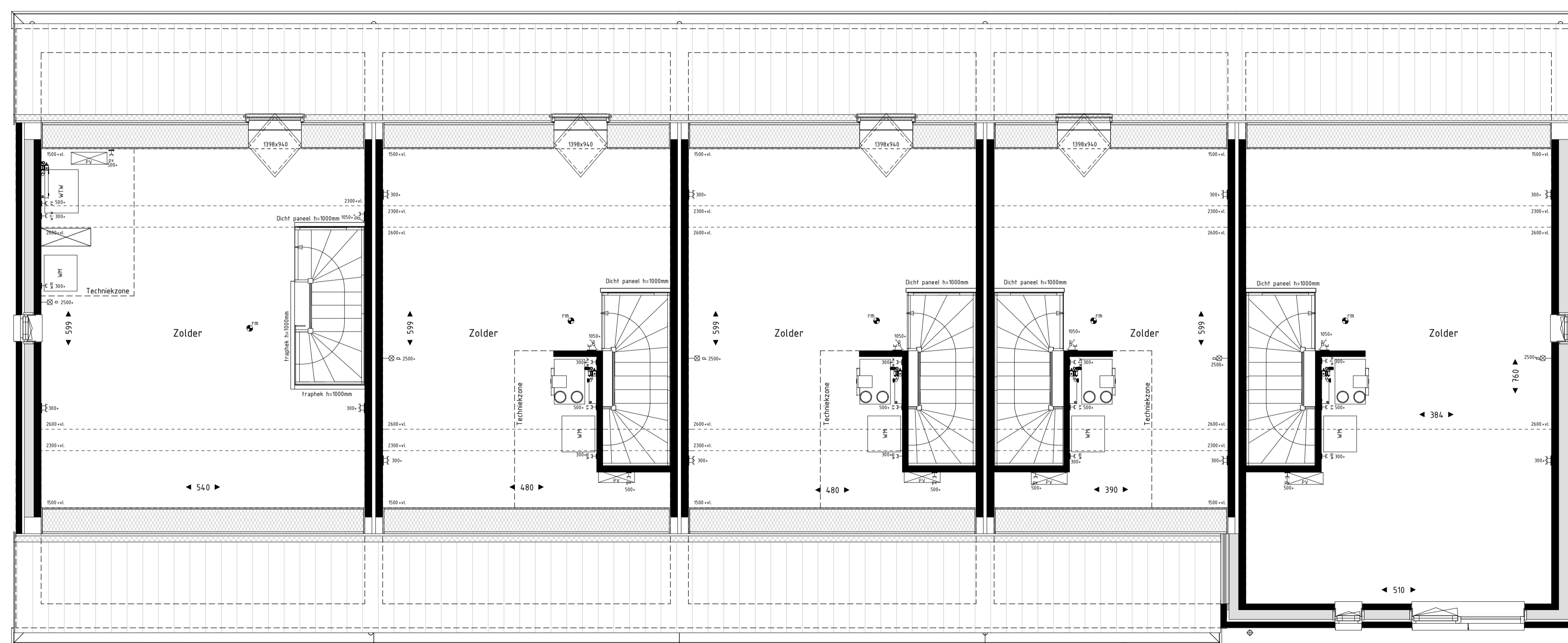
Bouwnummer 16

Bouwnummer 17

Bouwnummer 18

Bouwnummer 19

Eerste verdieping



Bouwnummer 15

Bouwnummer 16

Bouwnummer 17

Bouwnummer 18

Bouwnummer 19

Tweede verdieping

RENVOOI Symbolen:

- | | |
|---------------------------------------|--|
| • bedraad aansluitpunt | ⊕ bedraad aansluitpunt CO2 melders |
| ⊖ bedraad aansluitpunt ruimteregeling | ⊖ bedraad aansluitpunt MV uit |
| ⊕ buitenvoeler warmtepomp | ⊖ bedraad aansluitpunt thermostaat |
| ⊖ aansluitpunt omvormer pv panelen | ⊖ aardingpunt badkamer |
| ⊖ loze leiding | ⊖ wandcontactdoos kooktoestel (perilex) |
| ⊖ enkelpolige schakelaar | ⊖ dubbele wandcontactdoos opbouw verticaal |
| ⊖ seriegeschakelaar | ⊖ drukknop deurbel |
| ⊖ wisselschakelaar | ⊖ schel deurbel |
| ⊖ wandcontactdoos geaard | ⊖ foeroverventiel ventilatie |
| ⊖ wandlichtpunt binnen | ⊖ afvoerventiel ventilatie |
| ⊖ wandlichtpunt buiten | ⊖ wand foeroverventiel ventilatie |
| ⊖ plafondlichtpunt | ⊖ wand afvoerventiel ventilatie |
| ⊖ rookmelder | ⊖ veiligheidsglas conform NEN3569 of NEN2608 |
| ⊖ verdeler vloerverwarming | ⊖ omvormer PV-panelen |
| ⊖ elektrische radiator | ⊖ blokaanduiding situatiekening |

- Maatvoering in centimeters.
- Alle maatvoeringen zijn circa-maten en niet geschikt voor opdrachten aan derden.
- De keekennrichting en apparatuur op tekening zijn uitsluitend ter indicatie.
- De op tekening aangegeven radiatoren, ventilatie inblaas- en afzuigpunten geven een indicatie, afmetingen, aantallen en positie volgens installateur.
- Alle wandcontactdozen en aansluitpunten op 300mm boven de vloer, tenzij anders aangegeven.
- Alle schakelaars op 1050mm boven de vloer, tenzij anders aangegeven.
- Posities regentonnen en buitenunits warmtepomp conform situatiekening.

BLOEMENDAL

DUURZAAM WONEN IN BARNEVELD

Bloementuin Fase 3

Blok 04 Bnr 15, 16, 17, 18 & 19

Schaal Formaat A1 (841x594)

Datum 03-04-2023

650-04b

